

Схема расположения границ публичного сервитута на кадастровом плане территории

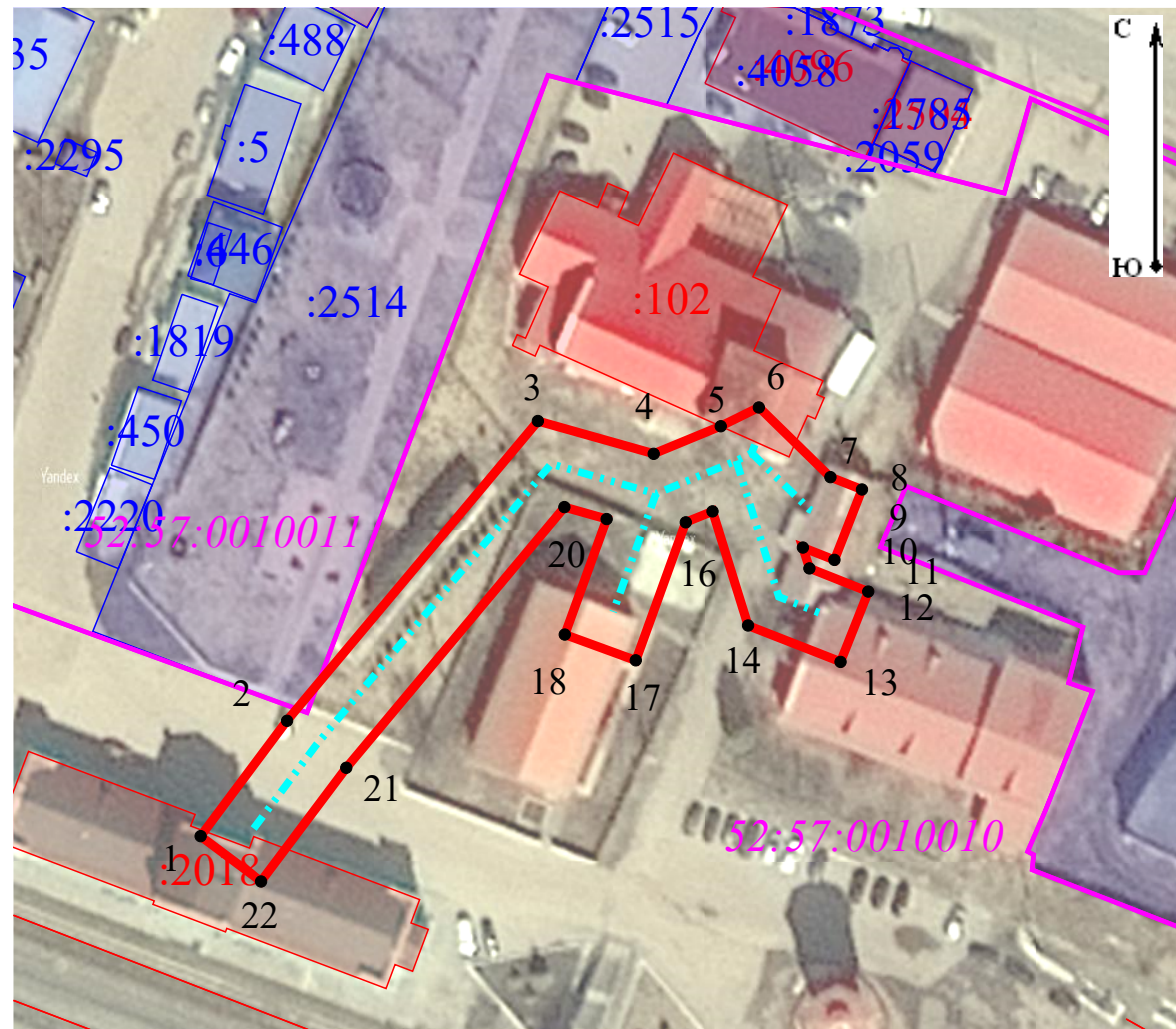
Утверждена

(наименование документа об утверждении, включая наименования органов государственной власти или

органов местного самоуправления, принявших решение об утверждении схемы или

подписавших соглашение о перераспределении земельных участков)

от _____ № _____



Масштаб 1:1 000

Метод определения координат – аналитический

Погрешность точек = 0,10 м

Имя	Значение по X	Значение по Y
1	385 939,05	2 244 301,41
2	385 954,31	2 244 312,85
3	385 993,96	2 244 346,06
4	385 989,62	2 244 361,39
5	385 993,27	2 244 370,26
6	385 995,76	2 244 375,31
7	385 986,54	2 244 384,78
8	385 984,90	2 244 388,96
9	385 975,59	2 244 385,31
10	385 977,23	2 244 381,14
11	385 974,47	2 244 382,00
12	385 971,40	2 244 389,78
13	385 962,10	2 244 386,12
14	385 966,92	2 244 373,88
15	385 982,01	2 244 369,17
16	385 980,56	2 244 365,64
17	385 962,31	2 244 359,02
18	385 965,72	2 244 349,62
19	385 980,99	2 244 355,16
20	385 982,58	2 244 349,56
21	385 948,09	2 244 320,69
22	385 933,05	2 244 309,41
1	385 939,05	2 244 301,41

Категория земель:	Земли населенных пунктов
Система координат:	МСК 52, зона 2
Кадастровый квартал:	52:57:0010011;52:57:0010010
Площадь образуемого публичного сервитута:	1504 кв.м.

Условные обозначения:

- Граница публичного сервитута
- Образующая точка, сведения о которой позволяют однозначно определить ее местоположение
- Подземная часть оси сооружения (Наружная тепловая сеть) согласно технического плана
- Надземная часть оси сооружения (Наружная тепловая сеть) согласно технического плана
- Граница и номер кадастрового квартала согласно сведениям ЕГРН
- Граница и номер земельного участка согласно сведениям ЕГРН
- Граница и номер объектов капитального строительства согласно сведениям ЕГРН

Заказчик	Открытое акционерное общество "Российские железные дороги" (ОАО "РЖД")		
Адрес	Российская Федерация, Нижегородская область, Лукояновский р-н, Лукоянов г.		
Основание	№118/ОАЭ-Горьк/24/1/1		
Схема подготовлена кадастровым инженером	Таранкова О.Е.	2024	
Кадастровый инженер	Таранкова О.Е.	№01	
Квалификационный аттестат №52-13-588 от 24.01.2013г.			